

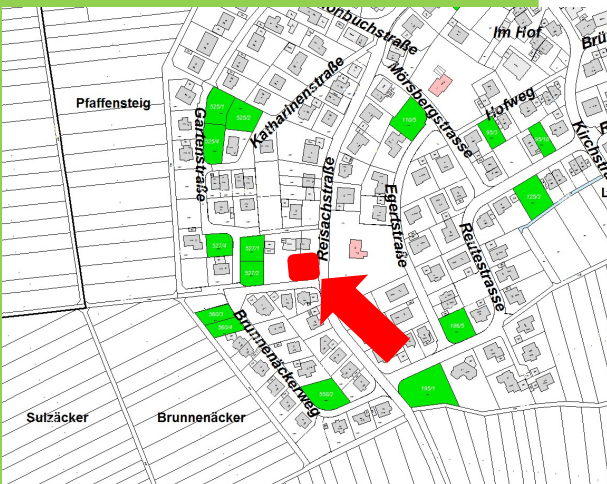


Projektiert: Mehrfamilienhaus in Pliezhausen-Dörnach

Die Gemeinde Pliezhausen mit ihrem Hauptort und ihren Ortsteilen Rübgarten, Gniebel und Dörnach liegt landschaftlich reizvoll am Sonnenhang und auf der Hochfläche zwischen Neckar und Naturpark Schönbuch mit herrlichem Panoramablick auf die Schwäbische Alb.

Mit rund 700 Einwohnern ist Dörnach der kleinste Teilort. Seine dörfliche Prägung und seine landschaftlich reizvolle wie ruhige Lage hat es zu einem sympathischen Wohnort mit familiärer Atmosphäre werden lassen.

Dörnach

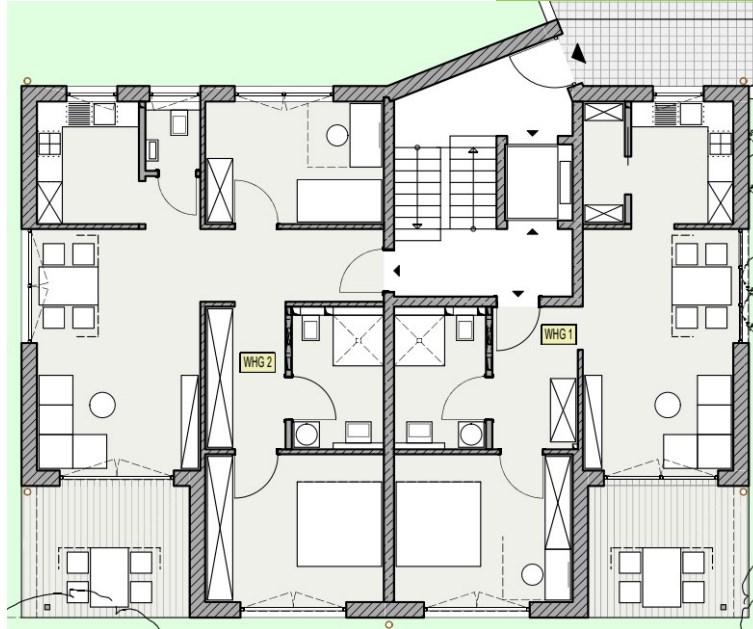


Hier entsteht ein attraktives Mehrfamilienhaus mit Tiefgarage. Das Mehrfamilienhaus umfasst insgesamt 5 barrierefreien Wohneinheiten von 2 bis 4 Zimmern mit ca. 62 bis 102 m² Wohnfläche und ist nach Süden ausgerichtet. Zu jeder Wohnung gehört ein großzügiger Freibereich (Terrasse/Balkon) und im Erdgeschoss zusätzlich ein Gartenanteil. Das Gebäude wird im KfW55-Standard erstellt. Neben den erforderlichen Nebenräumen sind im UG in der Tiefgarage noch 6 PKW-Stellplätze und 10 Fahrradstellplätze untergebracht. Diese ist durch eine Aufzugsanlage mit allen Ebenen verbunden.

Die Vermarktung beginnt nach erfolgter Baugenehmigung (ca. Herbst 2022).

Wohnung 2

EG
3-Zimmer
ca. 84m²
barrierefrei
1x TG-Stellplatz
1x Außenstellplatz
Terrasse
Gartenanteil



Wohnung 1

EG
2-Zimmer
ca. 62m²
barrierefrei
1x TG-Stellplatz
Terrasse
Gartenanteil

Wohnung 4

OG
3-Zimmer
ca. 84m²
barrierefrei
1x TG-Stellplatz
1x Außenstellplatz
Balkon



Wohnung 3

OG
2-Zimmer
ca. 62m²
barrierefrei
1x TG-Stellplatz
Balkon



Wohnung 5

DG / Penthouse
4-Zimmer
ca. 102m²
2x TG-Stellplatz
Dachterrasse

Effizienzbau GmbH
Johannes-Majer-Straße 7
72141 Walddorfhäslach

Jürgen Flamm, Dipl.-Ing.
Projektleiter Schlüsselfertigbau

T: 07127 / 9315 - 725
E: info@effizienzbau.eu
I: www.effizienzbau.eu